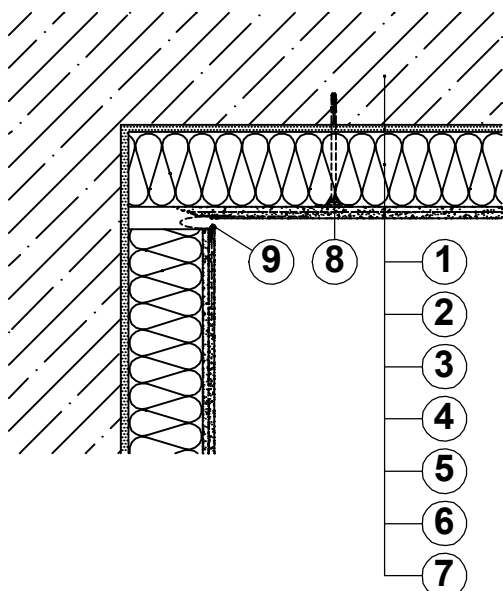


DETAIL D7

ETICS - DILATACE V KOUTĚ S POUŽITÍM DILATAČNÍHO PROFILU "V"



LEGENDA:

1. Obvodová konstrukce
2. Lepicí tmel WEBER.THERM
3. Tepelná izolace
4. Stěrkový tmel WEBER.THERM
5. Skleněná síťovina
6. Podkladní nátěr WEBER. PAS PODKLAD UNI
7. Tenkovrstvá omítka WEBER. PAS
8. Talířová hmoždinka
9. Dilatační "V" profil

POZNÁMKA:

Provádění ETICS je závazně upraveno českou technickou normou ČSN 73 29 01
Osazení nad klemp. lištu zajišťuje oddělení ETICS od trvalého kontaktu se srážkovou vlhkostí

ZODP. PROJEKTANT	VYPRACOVAL	KONTROLOVAL	TENERA servis s.r.o Panská 25 Kunovice 686 04	
ING. M. ODBRŽÁLEK	ING. V. ŠENEKL	ING. M. ODBRŽÁLEK		
INVESTOR MASARYKOVO MUZEUM V HODONÍNĚ, p.o., IČ: 000 90 352				
MÍSTO STAVBY p.č. 90, VESELÍ NAD MORAVOU				
AKCE ZATEPLENÍ BUDOVY MĚSTSKÉHO MUZEA VE VESELÍ NAD MORAVOU			DATUM	05/2016
			STUPEŇ PD	DSP
			MĚŘÍTKO	1:10
			ZAKÁZKA Č.	
ARCHITEKTONICKO-STAVEBNÍ ŘEŠENÍ			ČÍSLO KOPIE	ČÍSLO VÝKRESU
OBSAH ETICS - DILATACE V KOUTĚ				D7